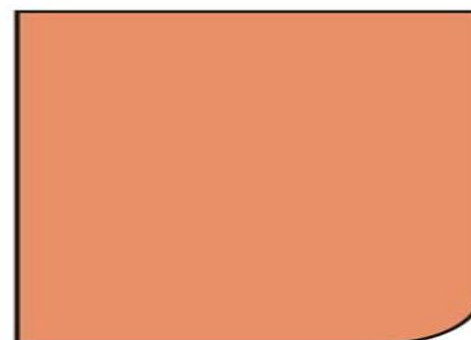


CHARLAS INFORMATIVAS

Cómo actuar y dónde
acudir ante una
emergencia.

Plan de evacuación y emergencias

EL POBLE NOU DE BENITATXELL



112



Ajuntament del Poble
Nou de Benitatxell



@elpoblenoudebenitatxell



avisos.benitatxell.es



28 de octubre

CENTRO SOCIAL

19.00 h. Sesión en castellano / valenciano.

31 de octubre

EDIFICIO EL PUIG

10.00 h. Sesión en inglés.



Ajuntament del
Poble Nou de
Benitatxell



¿QUÉ ES UNA EMERGENCIA?

- SITUACIÓN O SUCESO IMPREVISTO QUE REQUIERE DE UNA RESPUESTA RÁPIDA POR PERSONAL CUALIFICADO QUE PUEDE AFECTAR A PERSONAS, BIENES O MEDIO AMBIENTE.
- TIPOS DE EMERGENCIAS:
- INCENDIOS, DESASTRES NATURALES, SÍSMICOS E INUNDACIONES.

¿Cómo nos preparamos?

NOS PREPARAMOS a través de la **PREVENCIÓN**, con especial énfasis en la formación continua y el acceso a fuentes de información fiables. Estas acciones fortalecen la capacidad de **RESPUESTA** de la ciudadanía, reducen el impacto de los desastres y contribuyen a construir comunidades más resilientes, capaces de **RECUPERARSE** con un menor coste humano, social y económico.

1 Prevención

2 Respuesta

3 Recuperación



1 - PREVENCIÓN



Infórmate con
regularidad



Fórmate y toma
conciencia



Prepara tu hogar y tu
kit de emergencia

KIT DE EMERGENCIA



¿QUÉ PASA CUANDO HAY UNA EMERGENCIA ?



QUÉ HACER ANTES DE UNA EMERGENCIA

- CONOCER LOS PUNTOS DE ENCUENTRO, A QUÉ SECTOR PERTENEZCO Y DÓNDE DEBO IR EN CASO DE NECESITAR AYUDA.
- CONOCER QUIÉNES SON LOS QUE VENDRÁN A DECIRNOS QUÉ HACER.
- PREPARAR NUESTRA VIVIENDA PARA QUE NO NOS AFECTE LA EMERGENCIA O AFECTE LO MENOS POSIBLE, COMO:
 - 1, TENER EL PERÍMETRO Y TEJADO LIMPIO DE VEGETACIÓN.
 - 2, CERRAR PUERTAS Y VENTANAS.
 - 3, TENER PREPARADO UN KIT DE EMERGENCIA.
 - 4, ESPERAR Y HACER CASO A LAS ÓRDENES DE LOS INTERVINIENTES.
 - 5, ESTAR PENDIENTE DE LA INFORMACIÓN VÍA RADIO O BANDOS.
- SOLO HACER CASO A LOS CANALES OFICIALES.
- NO PROPAGAR BULOS O INFORMACIÓN NO CONTRASTADA.

2 - RESPUESTA



Sigue solo fuentes
oficiales



Refúgiate en zonas
seguras



Actúa con calma y
adáptate al tipo de
riesgo



Ayuda si puedes, sin
ponerte en peligro

CECOPAL EL POBLE NOU DE BENITATXELL

Centro de Coordinación Operativa Local



INFORMACIÓN PROVINIENTE DE AEMET

WWW.AEMET.ES

Es un mensaje de carácter preventivo que informa sobre la posible ocurrencia de fenómenos que podrían poner en riesgo el medioambiente, la vida o bienes de la sociedad.



Viento



Lluvia



Tormenta



Nevada



Los colores te indican **los niveles de los alertas**

VERDE	AMARILLO	NARANJA	ROJO
Tranquilidad - No se esperan fenómenos meteorológicos que impliquen riesgos.	Informate - Posibles fenómenos meteorológicos con capacidad de daño y riesgo de interrupción momentánea de las actividades cotidianas.	Preparate - Se esperan fenómenos meteorológicos peligrosos para la sociedad, la vida, los bienes y el ambiente.	Segu! instrucciones oficiales - Se esperan fenómenos meteorológicos excepcionales con potencial de provocar emergencias o desastres.

ALERTA 112 CV

WWW.112CV.GVA.ES

AGÈNCIA DE SEGURETAT I EMERGENCIES
Centre de Coordinació d'Emergències
Av. Camp de Tàrrus, 56 - 46103 L'Alfama (València)
112 (24 hores)
pàg. 3 de 4

10/01/2025 HORA: 12:15

EMERGENCIAS
Comarcas y municipios en
situación de emergencia ■

GENERALITAT VALENCIANA **S+EM**
Ejeon 250000

ALERTAS ACTIVAS
Riesgo bajo ■
Riesgo importante ■
Riesgo extremo ■



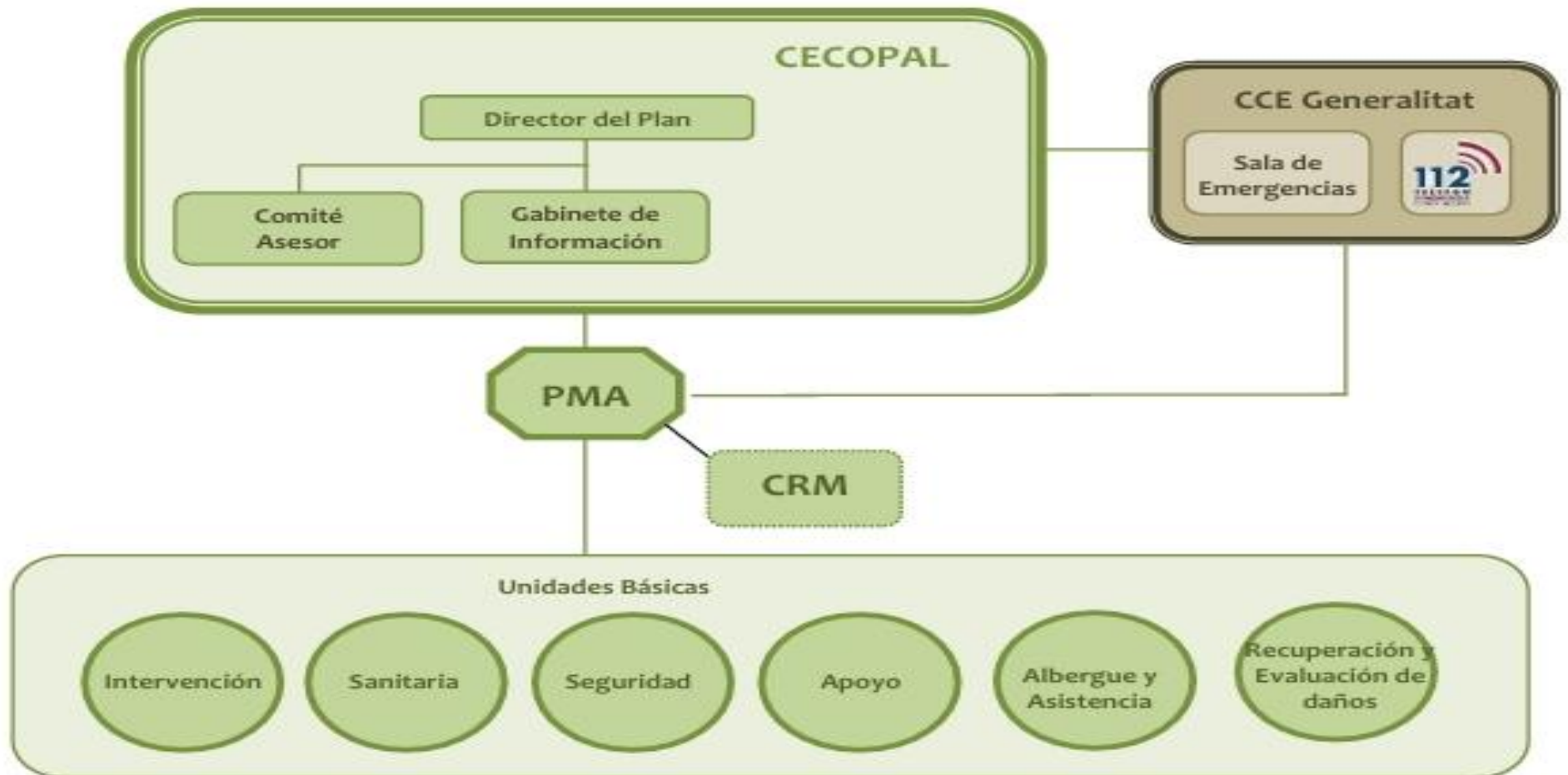


ORTADA CASTELLÓN MUNICIPIOS ▾ PROVINCIA COMUNITAT DEPORTES ▾

COMENTARIO ADICIONAL:

Rachas de viento hasta 100km/h

ESTRUCTURA



AVISO A LA POBLACIÓN

.SI DISPONEMOS DE RED, SE EMITIRÁN AVISOS POR LAS REDES SOCIALES.

.EN CASO DE NO DISPONER DE REDES SOCIALES, YA QUE LA GENTE NECESITA INFORMACIÓN, SE REALIZARÁN BANDOS MEDIANTE MEGAFONÍA CON LOS VEHÍCULOS OFICIALES.

.NECESIDAD DE SECTORIZAR EL MUNICIPIO A FIN DE CUBRIR TODO EL TERRITORIO.

EL POBLE NOU DE BENITATXELL CUENTA CON **3 PLANES DE EMERGENCIA**



GENERALITAT
VALENCIANA

S+EM AGÈNCIA
DE SEGURETAT I
EMERGÈNCIES



GENERALITAT
VALENCIANA

S+EM AGÈNCIA
DE SEGURETAT I
EMERGÈNCIES

**Plan Territorial Municipal
de emergencias del
Poble Nou de Benitaxell**

**Plan Actuación Municipal
frente al Riesgo Sísmico de
Poble Nou de Benitaxell**



GENERALITAT
VALENCIANA

S+EM AGÈNCIA
DE SEGURETAT I
EMERGÈNCIES

**Plan de Actuación Municipal
frente al riesgo de incendios forestales del
*POBLE NOU DE BENITATXELL***

PLAN DE EVACUACIÓN DE LA CALA DEL MORIAG



DURANTE UNA EMERGENCIA

- HACER CASO A LO QUE NOS INDIQUEN LOS PROFESIONALES DE LA EMERGENCIA.
- SI LA ORDEN ES CONFINARSE, SE DEBE CUMPLIR ESTA ADVERTENCIA.
- PERO NO AISLARSE DE LA COMUNICACIÓN EXTERIOR. SE BEDE ESTAR PENDIENTE, YA QUE LA DECISIÓN PUEDE CAMBIAR.
- SI HAY ORDEN DE DESALOJO LLÉVATE LOS ANIMALES, NO LOS DEJES EN CASA. COJE LO IMPRESCINDIBLE: MEDICAMENTOS, TELÉFONO, DOCUMENTACIÓN, ETC.
- DEJA TU VEHÍCULO EN POSICIÓN DE SALIDA Y PREPARA TODO EN SU INTERIOR.
- NO UTILICES ASCENSORES.

4 - FUENTES DE INFORMACIÓN OFICIALES



Teléfonos



Webs



Aplicaciones



112



**Ajuntament del Poble
Nou de Benitatxell**



@elpoblenoudebenitatxell



avisos.benitatxell.es

FASES EN EMERGENCIA Y EVACUACIÓN

- DETECCIÓN: TIEMPO HASTA QUE SE DETECTA LA INCIDENCIA Y SE AVISA AL 112 (TELÉFONO ÚNICO DE EMERGENCIAS).
- ALARMA: ES CUANDO SE RECIBE EL AVISO Y SE MOVILIZAN LOS MEDIOS NECESARIOS PARA HACER FRENTE A LA EMERGENCIA.
- PREPARACIÓN: ES EL TIEMPO EN EL QUE SE PREPARA TODO LO NECESARIO PARA PROCEDER A LA EVACUACIÓN.
- SALIDA : ¿A DÓNDE?
- AL LUGAR DEL PUNTO DE ENCUENTRO (HAY QUE CONOCERLOS PREVIAMENTE).
- LUGARES ESPECÍFICOS CON MENOR PROBABILIDAD DE RIESGO: SEGUNDAS RESIDENCIAS FUERA DE LA ZONA DEL SINIESTRO.
- SIGUE LAS INSTRUCCIONES DEL PERSONAL INTERVINIENTE.

MEDIOS DE QUE DISPONE ESTE AYUNTAMIENTO A FIN DE INTERVENIR EN LAS EMERGENCIAS

- MEDIOS DE GVA (SERVICIOS DE EMERGENCIAS 112): BOMBEROS, AMBULANCIAS, FCSE...

- A NIVEL MUNICIPAL, LOS SERVICIOS MUNICIPALES:

- **POLICÍA LOCAL.**

- **PROTECCIÓN CIVIL.**

- 6 VEHÍCULOS DE INTERVENCIÓN RÁPIDA DOTADOS DE MEGAFONÍA, LUCES PRIORITARIAS, BOTIQUÍN, DESFIBRILADOR, MATERIAL DIVERSO...

- 4 MOTOCICLETAS CON LUCES PRIORITARIAS Y BOTIQUIN.

- CAMIÓN DE EMERGENCIAS CON CAPACIDAD DE 1600L DE AGUA.

- **RED DE HIDRANTES.**

POLICÍA LOCAL: 17 AGENTES

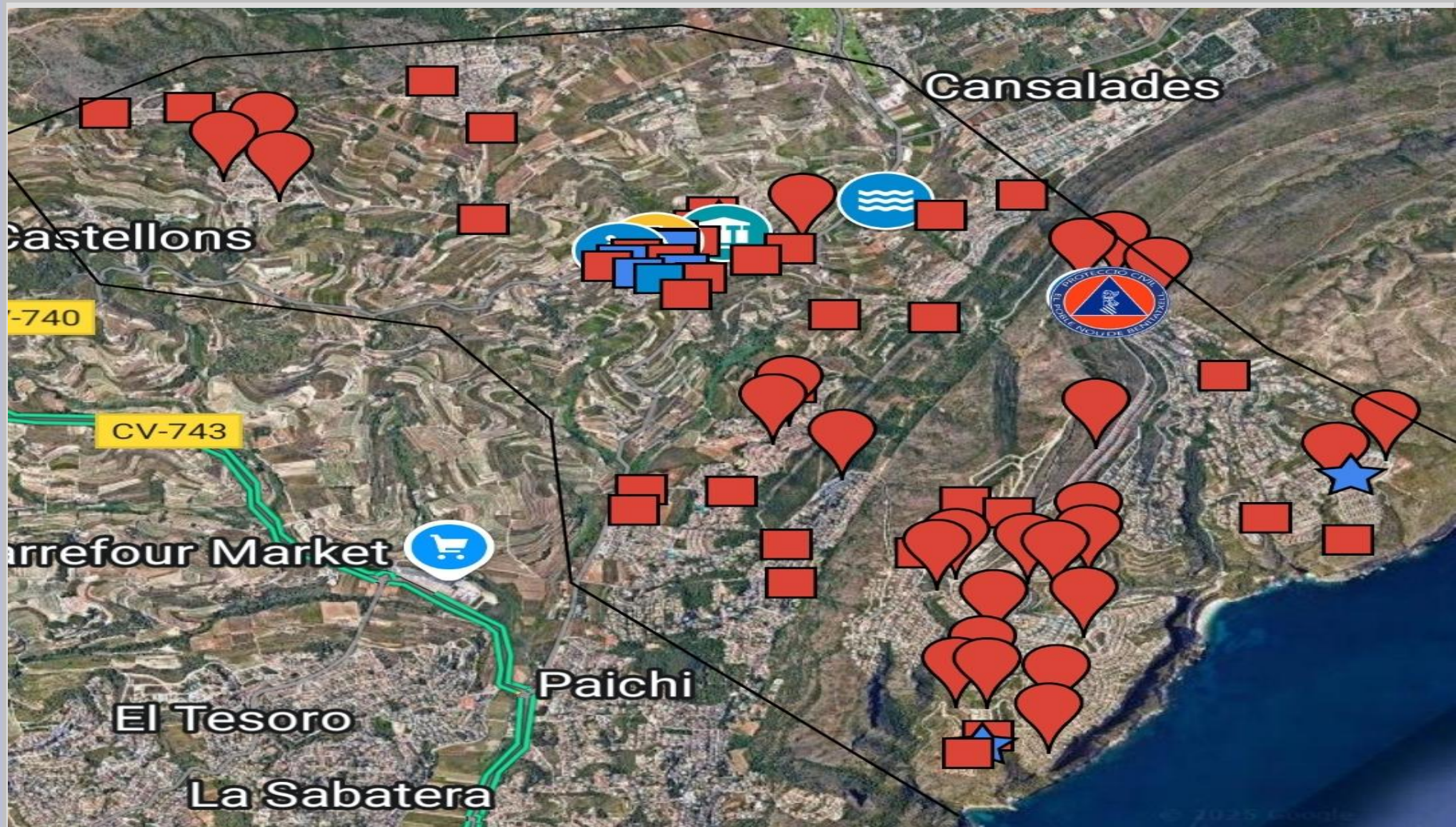


PROTECCIÓN CIVIL

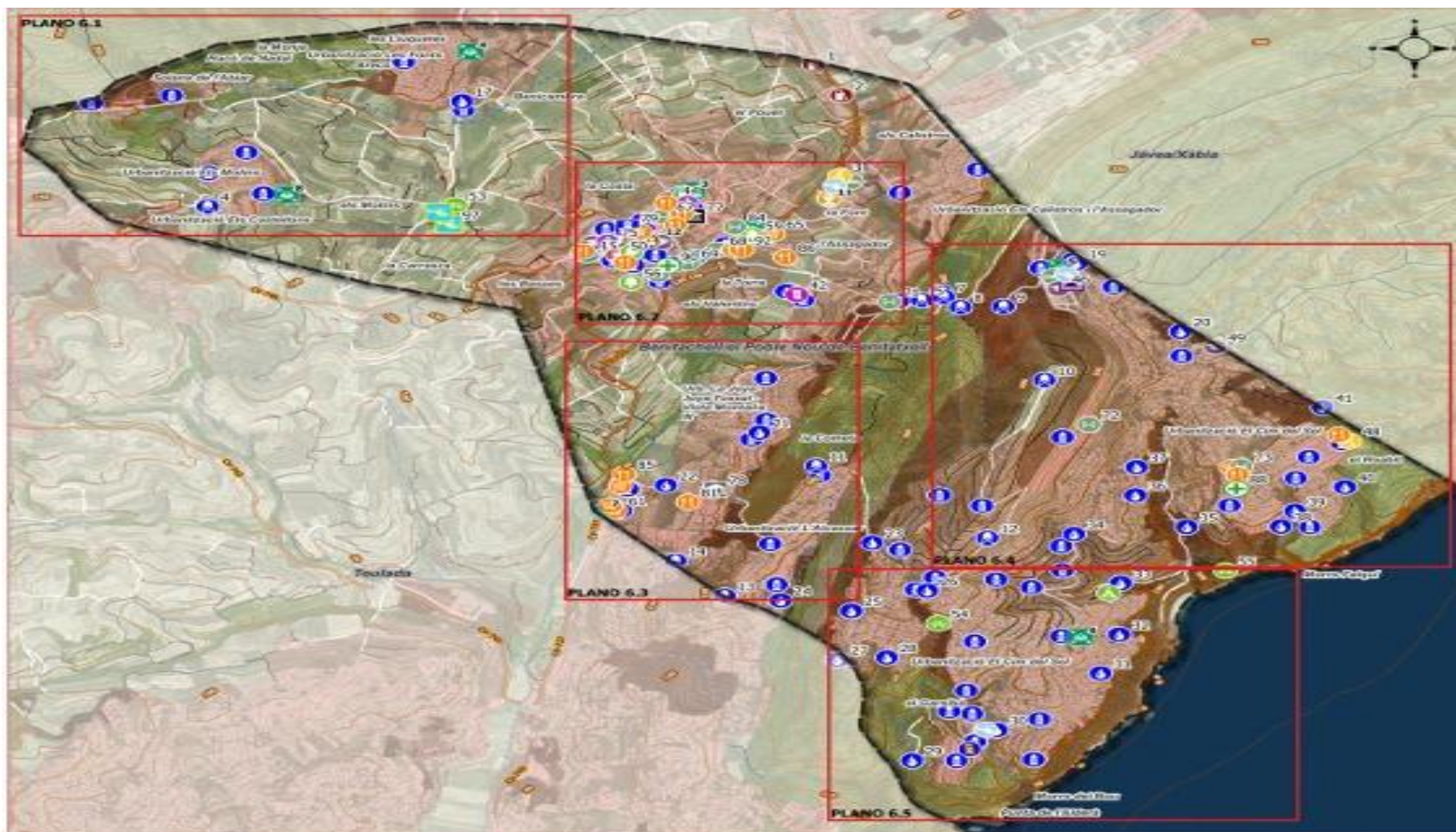
CUENTA ACTUALMENTE CON 27 VOLUNTARI@S



RED DE HIDRANTES TÉRMINO MUNICIPAL EL POBLE NOU DE BENITATXELL



NECESIDAD DE QUE LA POBLACIÓN CONOZCA A QUÉ SECTOR PERTENECE



SECTOR 1

**LOS MOLINOS, LA PINADA, LAS VIÑAS, CASTELLONS,
RACÓ DE NADAL, URB LES FONTS,
DISEMINADOS POLÍGONO 1, POLÍGONO 2 Y POLÍGONO 8.**

PUNTO DE ENCUENTRO ENTRADA DE LOS MOLINOS O LES FONTS



SECTOR 2

**CASCO URBANO, URB CALISTROS, MIMOSAS,
OLIVOS, ROMEROS Y DISEMINADOS**

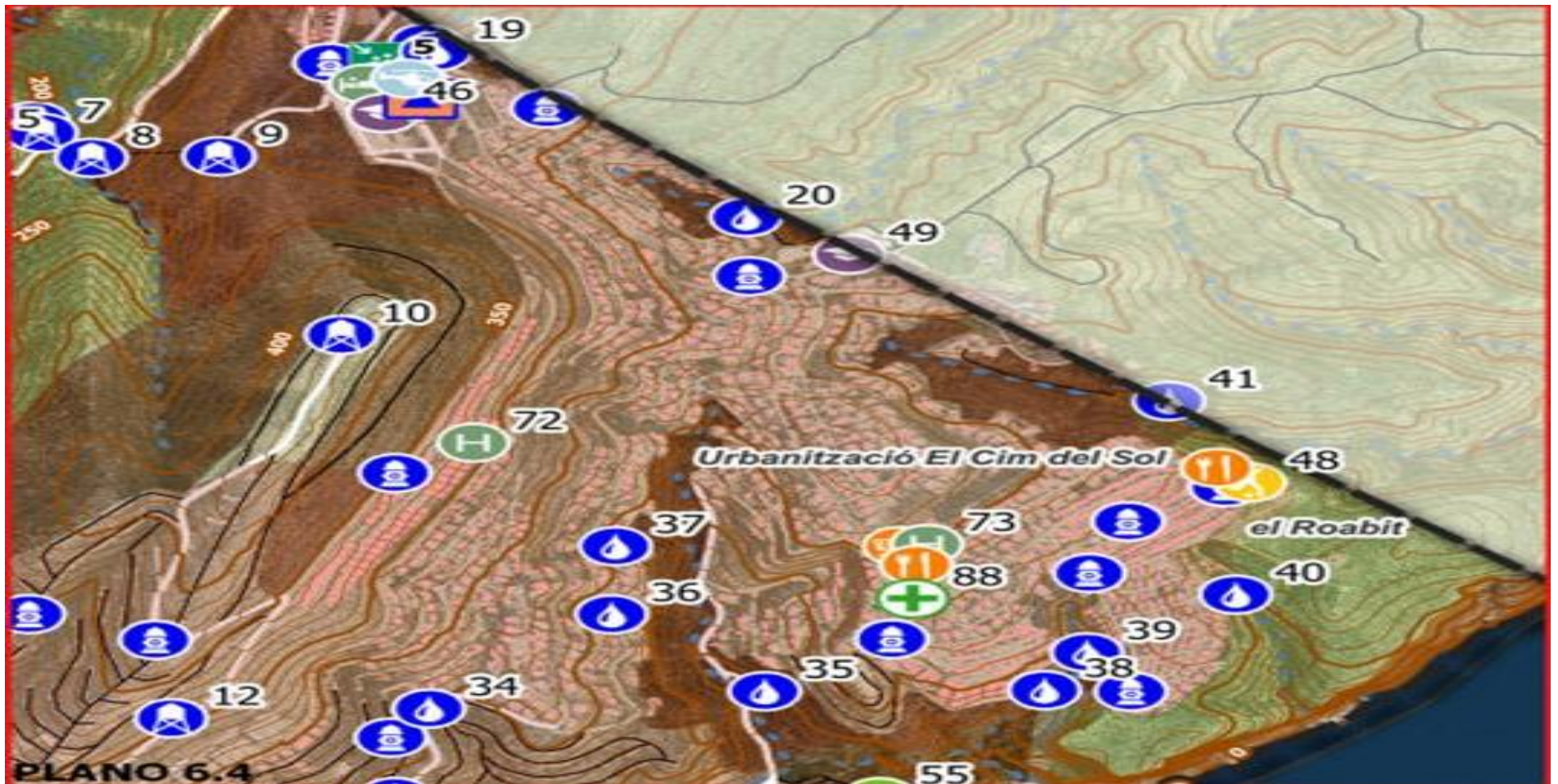
POLÍGONO 3, POLÍGONO 4 Y POLÍGONO 7.

PUNTO DE ENCUENTRO PARKING DE AVDA. DE VALÈNCIA.



SECTOR 3 ZONA ACCESO NORTE
ZONAS: IRIS, BEGONIAS, ADELFA, DALIAS, ENCINAS, CAMELIAS, PUEBLO
DE LA PAZ, PUEBLO DE LA LUZ, FRESNOS, ATALAYA, ATENEA, PUEBLO
PANORAMA, JAZMINES Y DISEMINADO POLÍGONO 5.

PUNTO DE ENCUENTRO EDIFICIO EL PUIG (FRENTE A LADY ELIZABETH
SCHOOL).



SECTOR 4

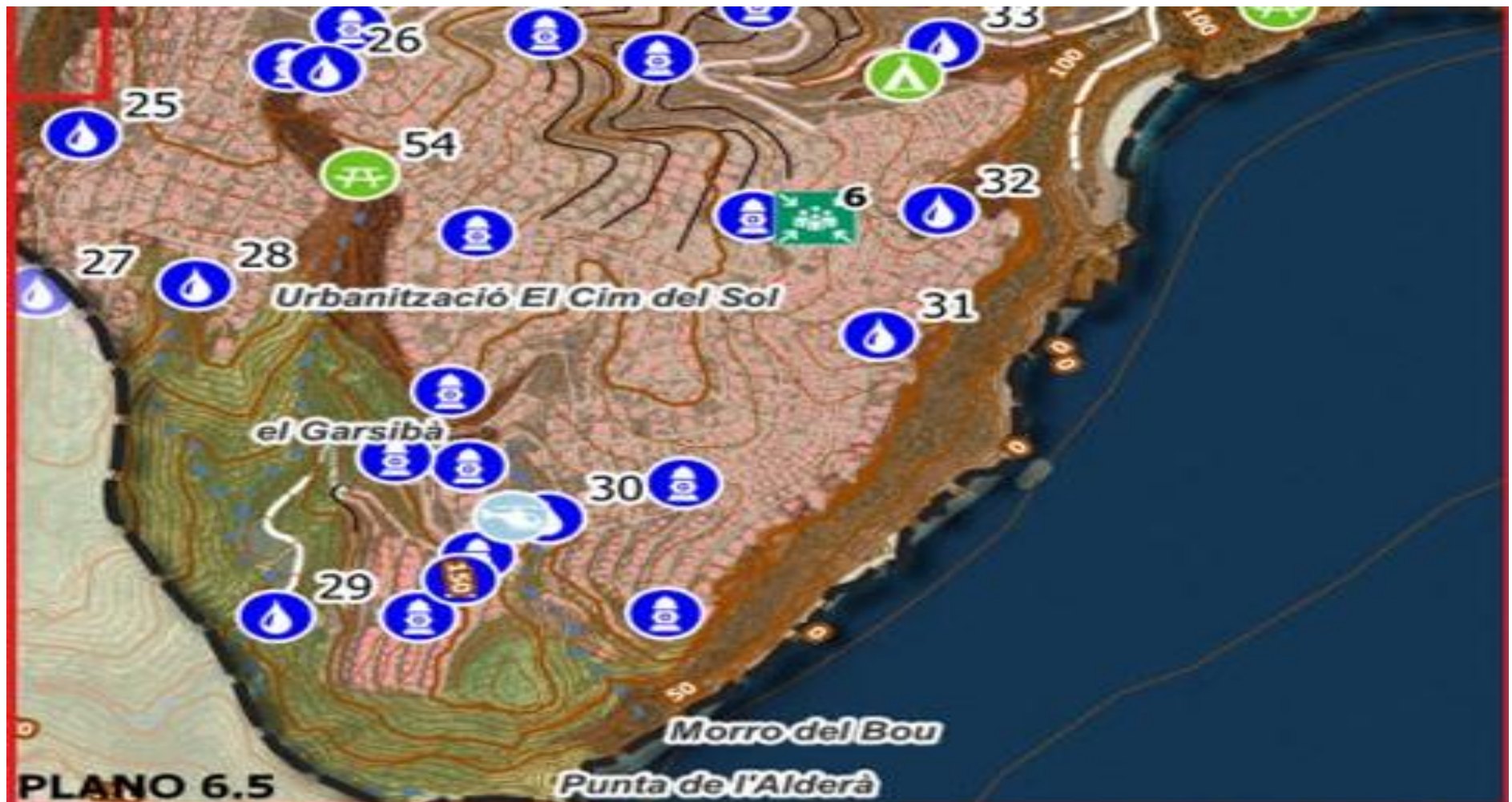
URBANIZACIÓN LA JOYA, LA JOYA TOSSALS, TERRA MORAIRA FASE 1 Y 2,
VISTA MONTAÑA III, PUEBLO ALCASSAR FASE 1 Y 2, GOLDEN VALLEY, VALLE DEL
PORTET, VISTA IFACH, VILLA PARADISE, LOS ALCÁZARES, VILLOTTEL, MADROÑAL Y
DISEMINADOS POLÍGONO 6.

PUNTO DE ENCUENTRO PARKING C.C. AIRE (EURONICS Y
TIENDANIMAL).



SECTOR 5 ACCESO SUR
ZONAS: LIRIOS, OLIVOS FASE 1 Y 2, MAGNOLIAS,
PALMERAS, PUEBLO MONTECALA, KALMIAS.

PUNTO DE ENCUENTRO ZONA C.C. LIRIOS.



DESPUÉS DE LA EMERGENCIA

- NO REGRESAR A SU DOMICILIO HASTA QUE LA AUTORIDAD COMPETENTE LO AUTORICE.
- A LA VUELTA, VALORAR LOS DAÑOS QUE PUEDAS TENER.
- REALIZAR REPORTAJE FOTOGRÁFICO DE TODO ANTES DE TOCAR NADA.
- CONTACTAR CON NUESTRO SEGURO.
- SEGUIR PENDIENTES DE LOS CANALES OFICIALES O COMUNICADOS POR POSIBLES REBROTES.
- UTILIZAR CANALES OFICIALES PARA GESTIONAR AYUDAS, ETC.

3 - RECUPERACIÓN



Evita las zonas
afectadas



Sigue las indicaciones
del cuerpo de
profesionales



Contribuye a la
recuperación de tu
ciudad



Cuida de tu salud
mental

